

The new Art of Smart.

Loewe Art.



LOEWE.

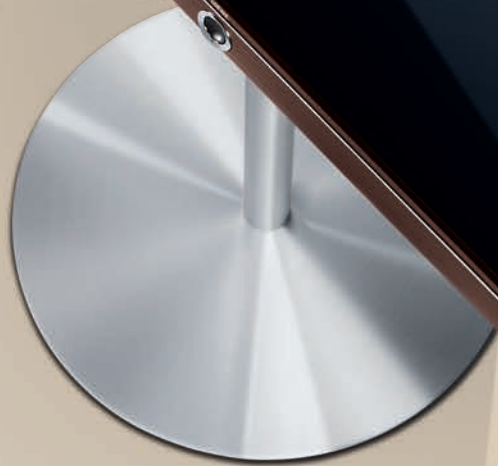
Semplicemente. Perfetto.

My Perfect Entertainment.

Scopri Loewe Art: tecnologia all'avanguardia e design raffinato. Linee semplici ed essenziali, eleganti elementi cromati e finiture accurate caratterizzano la nuova gamma TV Loewe. L'ampia varietà di colorazioni (moka, bianco, nero, argento cromato) e le molteplici soluzioni di installazione disponibili rendono Loewe Art perfettamente integrabile in ogni ambiente, qualunque sia l'arredamento di casa. L'accurata lavorazione del pannello posteriore del TV consente di collocare Loewe Art perfino al centro della stanza.



- Art 40, Moka
- Diagonale dello schermo 98 cm
- Elegante colore moka
- Lavorazione accurata
- Slim design



Art

All-in-One-Entertainment.

Per un intrattenimento perfetto.

Loewe Art non teme confronti: il display Full HD LED Edge con tecnologia a 200 Hz¹ garantisce un'eccellente riproduzione delle immagini in movimento, la potenza audio fino a 80 Watt assicura un suono pieno e intenso nonostante il design slim. Naturalmente Loewe Art offre tutte le funzioni di Smart Home Entertainment, accessibili in maniera semplice e immediata grazie all'elegante interfaccia utente Loewe Assist Media. Per regalarti sempre un intrattenimento perfetto.

Dettagli nitidi e definiti

Display Full HD, frequenza di aggiornamento delle immagini a 200 Hz¹, tecnologia Loewe Image+ Active.

Una versatile Smart TV

Portale Loewe MediaNet con numerose app come YouTube², Facebook e Twitter, Internet radio e il servizio di streaming musicale Aupeol!

Multituner

Ricevitori DVB-T/T2/C/S/S2 integrati di serie.

Libertà di installazione

Numerose soluzioni di installazione per una perfetta integrazione in qualunque ambiente: ad esempio Floor Stand Universal (come nella foto).

- Art 50, Argento cromato
- Diagonale dello schermo 127 cm
- 80 Watt di straordinaria potenza audio
- Dotazione completa in un design slim
- Molteplici soluzioni di installazione

¹ Loewe Art 32, disponibile indicativamente da fine 2013, ha una frequenza di aggiornamento delle immagini di 100 Hz.

² YouTube disponibile tramite aggiornamento software a partire da fine 2013.

Loewe non fornisce alcuna garanzia per la quantità e i contenuti dei servizi Internet fruibili (vedi retrocopertina del catalogo).



Home cinema di classe Premium

Maxi schermi fino a 60 pollici
(152 cm di diagonale).

Intuitivo menu

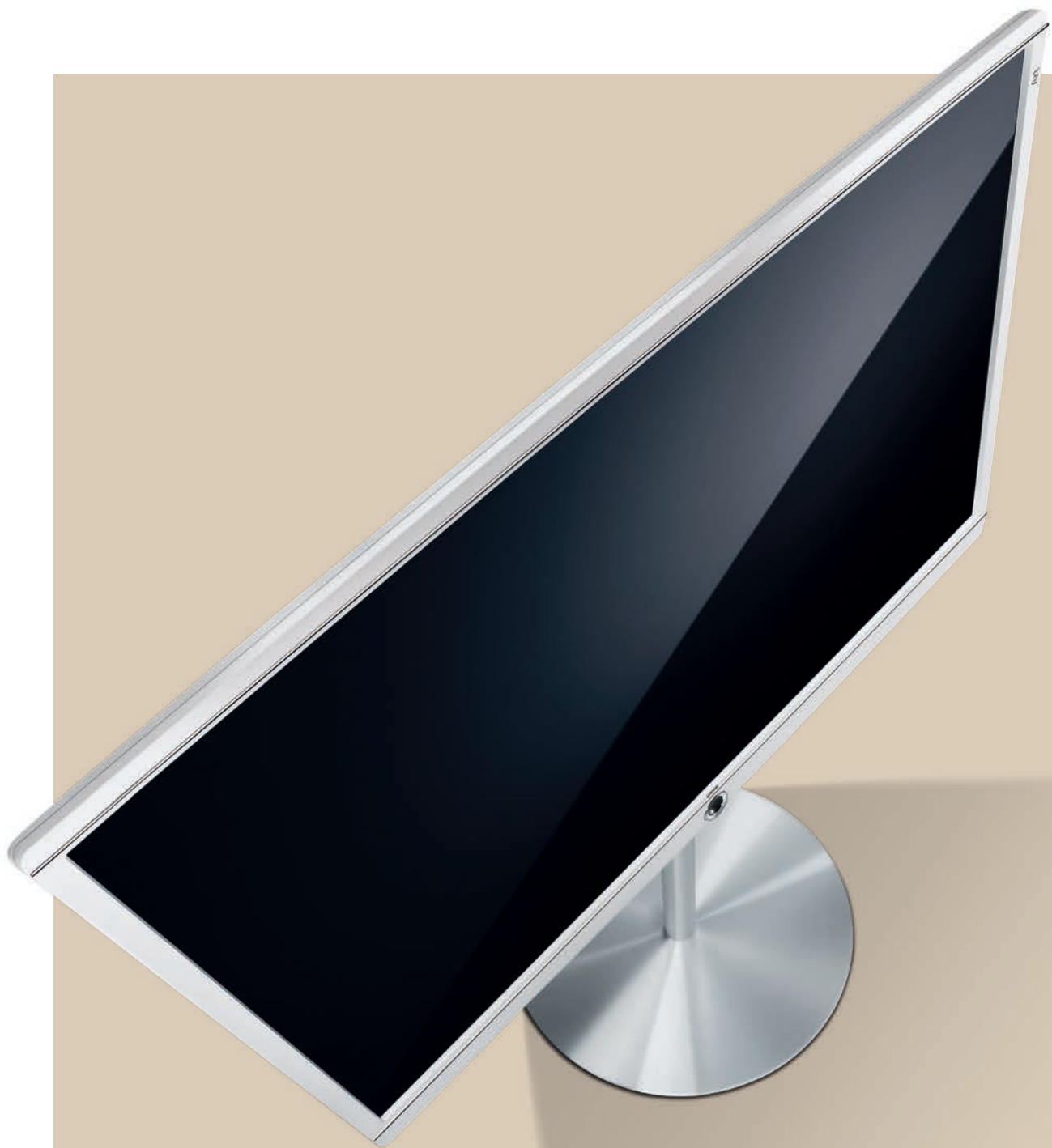
L'interfaccia grafica Loewe Assist Media, presente nei TV Loewe Art 40, 50 e 60, consente di accedere ai propri contenuti preferiti direttamente dalla schermata principale del TV.

Massima flessibilità

Con Loewe Art è possibile registrare contenuti televisivi su hard disk USB esterni oppure riprodurre i film memorizzati nell'archivio DR+ di altri televisori Loewe.

Sound perfetto

Fino a 80 Watt di potenza audio nonostante il design slim.



Design a 360° Libera collocazione all'interno dell'ambiente qualunque sia la dimensione di schermo prescelta, ad esempio con la variante di installazione Floor Stand Universal.

Immagini grandiose, fino a 60 pollici.

Regalati un raffinato sistema di Home Entertainment.

Grazie al display Full HD LED Edge con tecnologia a 200 Hz¹ Loewe Art ti offre una resa naturale dei colori e una perfetta rappresentazione anche delle immagini in movimento, indipendentemente dal formato di schermo prescelto.

Eccellente riproduzione dei movimenti.

Per una perfetta nitidezza nella riproduzione delle scene in movimento, Loewe Art combina in maniera intelligente due diverse tecnologie. La frequenza nativa di aggiornamento delle immagini a 100 Hz unita al controllo della retroilluminazione del pannello garantisce una riproduzione estremamente fluida delle immagini: l'ideale per apprezzare appieno anche le più emozionanti scene dei film d'azione.



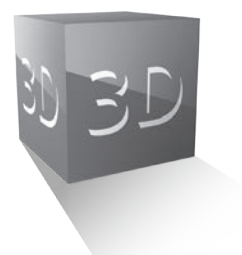
Luminosità ottimale.

La retroilluminazione di tipo LED Edge di Loewe Art garantisce colori intensi e naturali. L'illuminazione estremamente uniforme ed omogenea del pannello assicura immagini brillanti e livelli di contrasto ottimali, oltre ad una perfetta riproduzione del nero. Grazie al trattamento antiriflesso del pannello, inoltre, Loewe Art offre un'eccellente qualità video anche in condizioni di elevata luminosità dell'ambiente.



3D quando vuoi tu.

Non limitarti al piacere di una visione televisiva tradizionale. Con Loewe Art potrai godere di uno scenografico effetto 3D², con immagini tridimensionali profonde e definite. E non solo: il convertitore 2D-3D integrato ti consente di trasformare in 3 dimensioni tutti i tuoi film preferiti.



Per ogni esigenza il formato perfetto.

Indipendentemente da dove venga posizionato, dal fatto che la stanza sia di grandi o ridotte dimensioni, con i quattro diversi formati disponibili Loewe Art si inserisce facilmente in qualsiasi contesto abitativo. Scegli la versione più adatta alle tue esigenze tra: Loewe Art 32 (81 cm)³, Loewe Art 40 (98 cm), Loewe Art 50 (127 cm) e Loewe Art 60 (152 cm).



¹ Loewe Art 32, disponibile indicativamente da fine 2013, ha una frequenza di aggiornamento delle immagini di 100 Hz.

² Art 40/50/60: tecnologia 3D ad occhiali attivi, Art 32: tecnologia 3D passiva.

³ Loewe Art 32 disponibile indicativamente da fine 2013.

Sorprendentemente potente. 80 Watt di sound pieno e intenso.

I potenti diffusori frontali integrati all'interno della sottile struttura di Loewe Art ti regaleranno un sound inaspettatamente profondo e bassi straordinariamente potenti. In particolare, gli altoparlanti dei due maxischermi Loewe Art 50 e Loewe Art 60, con una potenza complessiva di 2 x 40 Watt, garantiscono le prestazioni di un Home Cinema senza alcuna componente aggiuntiva.

Sound perfetto, già integrato.

Qualunque formato di schermo tu scelga, con Loewe Art avrai sempre una resa sonora perfetta. Gli altoparlanti frontali integrati diffondono il suono in tutta la sua pienezza. Loewe Art 50 e 60, con una potenza sonora di 2 x 40 Watt (due diffusori a sinistra e due a destra) e Loewe Art 40, con i suoi 2 x 20 Watt (un diffusore per lato), garantiscono un audio best in class. Anche Loewe Art 32¹, praticamente unico nella sua categoria, ti sorprenderà con il suo sistema 2.1 integrato e una potenza audio di 2 x 10 Watt + 20 Watt.



Suono dinamico sempre e comunque.

A differenza della maggior parte degli altri TV, i televisori Loewe offrono un sound potente e intenso senza l'aggiunta di componenti audio esterni. Grazie agli altoparlanti ad alte prestazioni e all'innovativa tecnologia driver a massima linearità che minimizza le oscillazioni tra i campi di frequenza. Il risultato: un sound vivace e dinamico con ottime rese anche dei toni più bassi.²



Per un Home Cinema ai massimi livelli: Loewe ID Sound.

Desideri un vero surround sound? Regalati il sistema di Home Cinema più adatto alle tue esigenze con i componenti Loewe Sound, perfettamente abbinabili ai televisori Loewe. Come elemento centrale del sistema potrai usare ad esempio Loewe MediaVision 3D, innovativo lettore Blu-ray 3D con decoder 5.1 integrato. Collegato a un subwoofer Loewe – nelle diverse versioni da 200, 525 o 800 Watt – e agli altoparlanti Loewe Stand Speaker ID, Satellite Speaker ID o Universal Speaker ID, potrai godere di un sound intenso e cristallino senza eguali direttamente nel tuo salotto. Potrai configurare il tuo sistema in maniera flessibile da un 2.1 fino a un 5.1, in base anche alle dimensioni dell'ambiente. Con Loewe Assist ti basterà un unico telecomando per gestire l'intero sistema di Smart Home Entertainment.



¹ Loewe Art 32 disponibile indicativamente da fine 2013.

² Campi di frequenza: Loewe Art 32 da 95 Hz a 16 kHz; Loewe Art 40 da 90 Hz a 18 kHz; Loewe Art 50/60 da 85 Hz a 18 kHz.



My Perfect Entertainment.

Una Smart TV incredibilmente facile da usare.

Loewe Assist Media: questo il nome dell'interfaccia grafica che ti permetterà di navigare in modo semplice e veloce tra i molteplici servizi multimediali dei televisori Loewe Art 40, 50 o 60. Emittenti TV, stazioni radio digitali, siti Internet, i tuoi file multimediali (foto, musica, video) memorizzati su dispositivi collegati in rete locale o tramite USB saranno sempre a portata di mano. La pratica funzione Preferiti ti permetterà di aggiungere i contenuti che più ti interessano direttamente nella schermata Home del televisore.

Su, giù, sinistra, destra, OK.

Non dovrai fare altro: muoverti nell'universo di canali e contenuti multimediali offerti da Loewe Art non potrà essere più semplice e divertente. Tutte le principali funzioni possono essere gestite tramite un solo tasto del telecomando Loewe Assist. Il cursore integrato ti guiderà in ogni singolo passo all'interno delle diverse sezioni dell'interfaccia grafica Loewe Assist Media.



Un premio per la semplicità di utilizzo.

Loewe Assist Media App¹ per iPad ti permette di gestire e controllare il tuo televisore Loewe semplicemente utilizzando lo schermo touch dell'iPad. Con la stessa interfaccia grafica del TV potrai così scorrere la guida elettronica dei programmi (EPG) e scoprire maggiori informazioni sul contenuto e la durata delle trasmissioni televisive. Potrai inoltre memorizzare le tue emittenti preferite nella schermata Home dell'applicazione. L'App Loewe Assist Media è disponibile gratuitamente sull'App Store Apple.



Tutta la tua musica preferita.

Con Loewe Art potrai ascoltare la tua musica preferita con la massima joy of use. Un elegante menu di navigazione chiaramente strutturato, arricchito da sofisticate animazioni e Cover Flow, consente di esplorare con estrema semplicità le tue collezioni di album e brani musicali.



Foto a portata di TV.

L'elegante interfaccia grafica Loewe Assist Media renderà ancora più spettacolari le foto delle tue vacanze. Potrai così mostrarle ad amici e famigliari con la massima semplicità e in qualità maxischermo. La raffinata tecnologia di Loewe Art donerà alle tue foto colori brillanti e livelli di contrasto ottimali.



Massima connettività.

Scopri con Loewe Art tutte le potenzialità di una TV connessa. Collega al televisore periferiche esterne come lettori Blu-ray o hard disk USB, oppure accedi alla rete tramite LAN, WLAN o Powerline: le diverse possibilità di collegamento ti garantiranno una perfetta connettività. Loewe Art dispone inoltre di 4 HDMI, di cui 1 con ARC, e fino a 3 ingressi USB.



¹ Disponibile per Loewe Art 40/50/60.

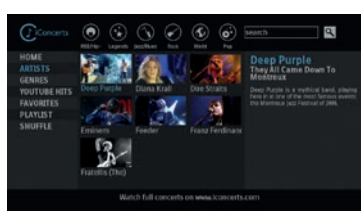


Un'esclusiva interfaccia grafica. Intuitive icone, animazioni in alta definizione e un menu suddiviso in sezioni chiaramente identificabili contraddistinguono la nuova interfaccia utente Loewe Assist Media. Una struttura suddivisa per tipo di contenuto, indipendentemente dalla sorgente, la rende ancora più user friendly. Ti basterà ad esempio selezionare la sezione "Audio" per accedere alla tua collezione di MP3 – archiviata su un dispositivo USB o in rete locale – e a tutte le stazioni radio disponibili (via cavo, satellite e Internet).

Intrattenimento senza confini.

Versatile Smart TV con Loewe MediaNet.

Il web in maxi-formato. Grazie alle app disponibili all'interno del portale Loewe MediaNet, una piattaforma in continua espansione per applicazioni appositamente ottimizzate per il televisore, avrai accesso a news dal mondo intero, Facebook, Twitter e molto altro ancora. L'esclusiva funzione Preferiti ti permetterà di memorizzare le tue app preferite direttamente nella schermata principale del TV. Con il browser integrato, inoltre, potrai navigare liberamente in rete dal televisore utilizzando il telecomando e la pratica tastiera virtuale sullo schermo oppure quella di Loewe Assist Media App sul tuo iPad.¹



Audio on Demand.

Musica a portata di TV. Utilizza il servizio di streaming musicale gratuito Aupeol – un'innovativa applicazione che, in base alle tue preferenze musicali, ti proporrà diversi brani da ascoltare.



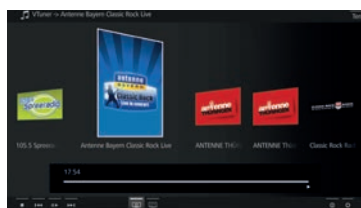
Web Video.

YouTube dal televisore. Con l'apposita applicazione potrai goderti la più grande raccolta di video al mondo dallo schermo del tuo TV.²



Social TV.

Resta sempre connesso. Con Facebook potrai in qualsiasi momento richiamare e commentare i post dei tuoi amici, aggiornare il tuo stato, ecc. Il tutto in qualità maxi-schermo e dal tuo divano.



Internet Radio.

Musica in libertà. Potrai scegliere tra oltre 8.000 emittenti radio, ordinate per genere e nazione. Oltre alla web radio, avrai a tua disposizione emittenti radio digitali via antenna, cavo o satellite. Grazie alla pratica funzione Preferiti potrai anche salvare le emittenti che più ti piacciono direttamente nella schermata principale del TV.¹

¹ Funzione disponibile per i TV Loewe Art 40, 50 e 60.

² YouTube disponibile via aggiornamento software a partire da fine 2013.

Loewe non si assume alcuna responsabilità circa l'entità e il contenuto dei servizi fruibili via Internet e non risponde quindi delle modifiche concernenti la portata e il contenuto degli stessi, in particolare di quelle future ed avvenute dopo la pubblicazione. Grazie allo standard CE-HTML i contenuti Internet sono ottimizzati per la visualizzazione su schermi televisivi.

Le tue trasmissioni preferite quando vuoi tu. Con le intelligenti funzioni di Loewe DR+.

L'esclusiva tecnologia Loewe DR+ ti consente un utilizzo estremamente versatile del nuovo Loewe Art. Potrai utilizzare la funzione Loewe DR+ Streaming per portare con te le tue trasmissioni preferite da una stanza all'altra. Oppure sfruttare la comoda possibilità di registrare i contenuti che più ti interessano su hard disk esterni USB.



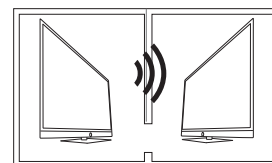
Streaming in tutta semplicità.

Possiedi già un televisore Loewe con hard disk DR+ integrato? La tecnologia DR+ Streaming ti permetterà di utilizzare Loewe Art come schermo per riprodurre le registrazioni archiviate sugli hard disk di altri televisori collegati in rete locale (tramite LAN/WLAN/Powerline¹). Potrai quindi allestire un vero e proprio archivio condiviso in rete e goderti, comodamente sdraiato in camera da letto, un programma registrato sul televisore in salotto.



Esclusiva funzione Follow Me.

Grazie alla pratica funzione Follow Me², un'esclusiva Loewe, potrai utilizzare Loewe Art come secondo schermo per proseguire la visione di una trasmissione iniziata su un altro televisore Loewe. Supponiamo che tu stia guardando un film in salotto (ad esempio su Loewe Individual) ma desideri spostarti in camera da letto: non dovrai fare altro che premere il tasto Pausa e metterti comodo in camera. Da qui ti basterà selezionare "Play" sul tuo Loewe Art per proseguire la trasmissione esattamente da dove l'avevi interrotta. Il televisore in salotto passa automaticamente alla modalità standby.



¹ Adattatore Powerline acquistabile separatamente.

² Funzione disponibile per i TV Loewe Art 40/50/60.

Al passo coi tempi.

Tecnologia all'avanguardia e Loewe MediaUpdate.

Loewe Art non passa mai di moda. Per due semplici motivi: la funzione di aggiornamento software Loewe MediaUpdate, che propone gratuitamente nuove funzioni, e una dotazione tecnica all'avanguardia con molteplici sintonizzatori integrati.



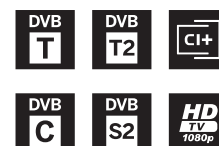
Nuove funzioni affascinanti con Loewe MediaUpdate.

La speciale programmazione di Loewe Art permette di aggiornare diverse funzioni separatamente e in modo flessibile. Con Loewe MediaUpdate potrai così usufruire di nuove e innovative funzionalità. Dovrai semplicemente, al momento della prima installazione, configurare il tuo televisore affinché rilevi eventuali aggiornamenti ogni volta che viene connesso ad Internet¹. In alternativa potrai registrarti nell'apposita sezione Supporto del nostro sito www.loewe.it, scaricare da qui i nuovi software disponibili e installarli sul tuo TV via USB.



Molteplici sintonizzatori integrati.

Non importa che tu preferisca guardare la TV tramite antenna, satellite o cavo: con Loewe Art le molteplici possibilità di ricezione (DVB-T/T2/C/S/S2) sono già integrate. Potrai quindi vedere film, documentari, programmi televisivi e concerti, anche in alta definizione (HDTV) e in 3D. Grazie all'interfaccia CI+ 1.3, Loewe Art è inoltre predisposto per la ricezione di contenuti televisivi Pay TV.¹



¹ La funzione dipende dalla disponibilità del modulo del fornitore del servizio.

Premium Home Entertainment.

E fino a 3 anni di garanzia.



Prodotti speciali richiedono un servizio speciale. Per questo il rivenditore Loewe offre ai propri clienti la possibilità di estendere a 3 anni la durata della garanzia. Semplicemente acconsentendo, al momento dell'acquisto, alla registrazione del prodotto da parte del rivenditore stesso. Richiedi maggiori informazioni all'interno del punto vendita.

Per qualsiasi domanda sul tuo sistema di Home Entertainment Loewe scrivici all'indirizzo mail info@loewe.it oppure cerca il rivenditore o il centro di assistenza tecnica Loewe autorizzato più vicino a te. Consulta l'elenco completo sul nostro sito www.loewe.it. E lasciati conquistare dalla qualità Loewe.

Loewe Art.
Dettagli di prodotto.



Wall Mount Slim / VESA Size 200/400

Argento cromato
 Montaggio a filo muro
 60: (V400) L 139,2 / A 85,8 / PP 6,4 / PT 7,3
 50: (V400) L 114,9 / A 71,4 / PP 5,9 / PT 7,7
 40: (V200) L 90,9 / A 57,4 / PP 5,8 / PT 7,8



Wall Mount WM 63 / 66

WM 63: Argento cromato, WM 66: Nero
 Montaggio a clip, inclinabile (+2° o 0°)
 60: (WM 66) L 139,2 / A 85,8 / PP 6,4 / PT 9,6
 50: (WM 66) L 114,9 / A 71,4 / PP 5,9 / PT 9,2
 40: (WM 66) L 90,9 / A 57,4 / PP 5,8 / PT 9,2
 32: (WM 63) L 76,0 / A 49,1 / PP 5,5 / PT 7,8



Table Stand (fornito di serie)

Nello stesso colore del TV
 Orientabile manualmente (+/- 20°),
 inclinabile (da +1° a -5°)
 60: L 139,2 / A 89,6 / PP 6,4 / PT 35,2
 50: L 114,9 / A 75,3 / PP 5,9 / PT 25,4
 40: L 90,9 / A 61,7 / PP 5,8 / PT 25,4
 32: L 76,0 / A 52,8 / PP 5,5 / PT 20,5



Wall Mount Isoflex 32 – 55¹

Alluminio
 Soluzione flessibile, pieghevole, orientabile e
 inclinabile (da +2° a 0°), nessun cavo a vista
 60: L 139,2 / A 85,8 / PP 6,4 / PT da 11,8 a 49,3
 50: L 114,9 / A 71,4 / PP 5,9 / PT da 11,4 a 48,9
 40: L 90,9 / A 57,4 / PP 5,8 / PT da 11,5 a 49,0
 32: L 76,0 / A 49,1 / PP 5,5 / PT da 10,4 a 47,9



Table Stand Connect ID Comfort²

Alluminio
 Orientabile manualmente (+/- 20°),
 inclinabile (da +1° a -5°)
 50: L 114,9 / A 73,8 / PP 5,9 / PT 25,0
 40: L 90,9 / A 60,2 / PP 5,8 / PT 25,0
 32: L 76,0 / A 53,2 / PP 5,5 / PT 20,0



Floor Stand Universal³

Alluminio argento
 Orientabile manualmente (+/- 45°),
 inclinabile (da +1° a -5°), nessun cavo a vista
 60: L 139,2 / A 129,1 / PP 6,4 / DB 50,2
 50: L 114,9 / A 114,7 / PP 5,9 / DB 50,2
 40: L 90,9 / A 101,0 / PP 5,8 / DB 50,2
 32: L 76,0 / A 94,0 / PP 5,5 / DB 50,2



Efficienza energetica

Home Cinema ai massimi livelli e consumi minimi. Loewe Art non convince soltanto per la brillantezza delle immagini e il sound pieno e intenso, ma anche per le ottime classi di efficienza energetica: Loewe Art 32/40 – classe A e Loewe Art 50/60 – classe A+.

Indicazioni in cm: L = larghezza, A = altezza, PP = profondità prodotto, PT = profondità totale, DB = diametro/dimensioni base
 Alcuni prodotti sono illustrati con accessori opzionali.



Floor Stand Connect ID 32-55

Alluminio
Orientabile manualmente (360°), inclinabile (da 0° a -2,5°), nessun cavo a vista
60: L 139,2 / A 129,3 / PP 6,4 / DB 53,0
50: L 114,9 / A 115,0 / PP 5,9 / DB 53,0
40: L 90,9 / A 101,4 / PP 5,8 / DB 53,0
32: L 76,0 / A 94,4 / PP 5,5 / DB 53,0



Screen Lift Plus¹

Alluminio spazzolato
Orientabile manualmente (+/-90°), inclinabile (da 0° a -5°), nessun cavo a vista
60: L 139,2 / A 300,0 / PP 6,4 / PT 20,0
50: L 114,9 / A 300,0 / PP 5,9 / PT 19,6
40: L 90,9 / A 300,0 / PP 5,8 / PT 19,7
32: L 76,0 / A 300,0 / PP 5,5 / PT 18,6

Loewe Rack

Perfettamente abbinabili con i televisori, gli altoparlanti e le periferiche Equipment Loewe, i mobili di supporto Loewe Rack, realizzati artigianalmente con i materiali più pregiati, sono perfetti per valorizzare la bellezza dei televisori Loewe. A seconda del modello, vi consentono di trovare spazio per il vostro archivio CD/DVD, Loewe Subwoofer, lettore Blu-ray o DVD, e tanto altro ancora.



Floor Stand Connect ID con Equipment Board

Alluminio, vetro
Orientabile manualmente (360°), inclinabile (da 0° a -2,5°), spazio per una periferica Loewe Equipment, nessun cavo a vista
60: L 139,2 / A 129,3 / PP 6,4 / DB 53,0
50: L 114,9 / A 115,0 / PP 5,9 / DB 53,0
40: L 90,9 / A 101,4 / PP 5,8 / DB 53,0
32: L 76,0 / A 94,4 / PP 5,5 / DB 53,0

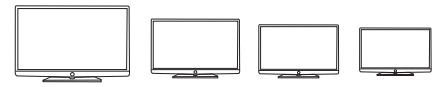


Wall Stand Flex¹

Alluminio spazzolato
Altezza TV regolabile, inclinabile (da -2° a +2°), nessun cavo a vista
40: L 90,9 / A 180,4 / PP 5,8 / PT 30,0
32: L 76,0 / A 180,4 / PP 5,5 / PT 30,0

TV

Dimensioni



Art 60
(152 cm)

Art 50
(127 cm)

Art 40
(98 cm)

Art 32
(81 cm)

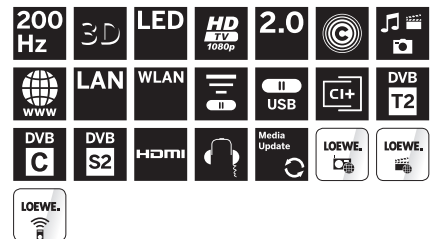
TV

Colori



Caratteristiche tecniche

Art 40 - 60



¹ Solo in combinazione con adattatore VESA di dimensioni 100, 200 o 400 (a seconda del modello).

² Loewe Art 32 è compatibile con Table Stand Connect ID Comfort 32, Art 40/50 con Table Stand Connect ID Comfort 40/46. Si prega di utilizzare la Rotation Unit del Table Stand Connect ID Comfort. Per regolare l'inclinazione del TV e avere una migliore accessibilità all'interruttore di rete, si consiglia di utilizzare la Rotation Unit del Table Stand fornito in dotazione.

³ Solo in combinazione con adattatore corrispondente ordinabile a parte.

Loewe Art.

Informazioni tecniche.

60 **HD**
1080p

Image+ (Immagine)

Vetro antiriflesso / cornice laccata	— / ●
Tecnologia display	Full-HD-LCD con E-LED-Backlight
Diagonale (in cm) / Diagonale (in pollici) / Formato immagine / Risoluzione (in pixel)	152 / 60 / 16 : 9 / 1.920 x 1.080
Luminosità (in cd/m ²) / Angolo di visione (orizzontale / verticale)	390 / 176° / 176°
Rapporto di contrasto (statico / dinamico)	5.000:1 / 5.000.000:1
Tempo di reazione (in ms) / Frequenza di aggiornamento delle immagini	4 / 200 Hz
Elaborazione del segnale completamente digitale / Image+ Active / Rappresentazione film 24 p	● / ● / ●
Tecnologia 3D / Conversione 2D-3D / Passive Glasses 3D	● / ● / ○
Commutazione formato ¹ 16:9, 4:3, Panorama, Zoom	●
Auto-Dimming Video (VBD+) / Auto-Dimming Ambiente (OPC) / Modalità Home	● / ● / ●

Sound+ (Suono)

Potenza di uscita in Watt (sinus / musica)	2 x 20 / 2 x 40
Sistema altoparlanti	Box chiusi
Regolazione alti/bassi separata / Loudness / Effetti sonori	● / ● / ●
Rilevamento automatico della lingua / Adattamento automatico del volume (AVC)	— / ●
Dolby Digital Plus / dts / Uscita 5.1 / Suono a due canali stereo	● / — / — / ●
Audio-Out variabile / Selezionabile fisso / Subwoofer selezionabile	— / — / —

Digital+ (Norme televisive)

DVB-T / DVB-T2 / DVB-C / DVB-S2 / Multistandard (analogico) / Dual Channel	● / ● / ● / ● / ● / —
A/V-Decoding: MPEG / MPEG2 / MPEG4 / Ricezione HDTV integrata ²	● / ● / ● / ●
Standard colore: PAL / Secam / NTSC / NTSC-V / PAL-V (60 Hz)	● / ● / ● / ● / ●
Standard sonoro: Suono a due canali FM / AM, Nicam	● / ●

Assist+ (Comandi)

Program. completamente autom. delle emittenti (ACP) / Identificazione emittenti	● / ●
Radio DVB / Spazio in memoria di programmazione compr. AV e radio	● / 6.000
Digital Link Plus / Digital Link HD	● / ●
Televideo livello 2.5 / Televideo TOP / Televideo FLOF / Memorizzazione pagine	● / ● / ● / 1.000
Televideo personalizzato con accesso diretto ai „Preferiti / Bookmarks“	● / —
PIP (AV) ³ / Full PIP ⁴ / iPIP / Splitscreen TV: Televideo	— / — / — / ●
Comandi sull'apparecchio / tasti piezoelettrici (a sfioramento)	● / —
Telecomando Assist / Assist Easy / Assist Media App	● / ○ / ○
Blocco bambini / Dispositivo di spegnimento automatico / Timer	● / ● / ●
Electronic Program Guide (EPG)	●
Istruzioni d'uso elettroniche / Lingue menu ⁵	— / 19
Indice analitico / Help legato al contenuto	— / ●

Media+ (Funzioni multimediali)

DR+ / Capacità in GB	— / —
Registrazione su HDD USB	●
DR+ Streaming Server / Client / Follow-Me	— / ● / ●
MediaHome (foto, musica e video attraverso rete domestica e USB)	● / ●
MediaNet (portale Internet / browser / radio Internet)	● / ● / ●
MediaText (HbbTV) / MediaUpdate	● / ●

Connectivity+ (Collegamenti)

HDMI con HDCP / USB / Component (YUV) In ⁶	4 (1x ARC) / 3 / ○
Mini-Scart ⁶ / S-VHS, Hi-8 / RGB	1 / 1 / 1
Digital Audio-In (Cinch) / Digital Audio-Out (Cinch) / Uscita audio analogica (L/R) / Center-In (Cinch)	— / ● / — / —
Morsetti altop. L/R / Audio link analogico ⁷ / Audio link digitale ⁷	— / — / —
VGA / RS 232 C (RJ12) / Comando motorizzato / IR-Link	Mini-VGA / ● / — / —
Funzionante con Side AV Video- / S-VHS, Hi-8 / Cuffie (presa 3,5 mm)	● / ● / ●
Common Interface CI / CI Plus certified ⁸	1 / ●
Collegamento a rete LAN / WLAN integrato	● / ●

Ambiente

Classe di efficienza energetica UE / consumo energetico annuale (kWh) ⁹	A+ / 150
Assorbimento di potenza in modalità di funzionamento stand-by / spento (in W)	< 0,5 / 0
Potenza assorbita „on“ ¹⁰ (in W) / Percentuale di luminanza di picco (%)	108 / 65
Contenuto di mercurio in mg / piombo contenuto ¹¹	0,0 / in tracce

Altro

Peso in kg	33,9
Interruttore di rete / Tensione di rete	● / 220 – 240 V, 50 / 60 Hz
Norma di sicurezza VDE (simbolo di controllo)	●

● = presente/installato ○ = integrabile/disponibile come opzione

¹ In base al formato d'ingresso SD/HD.

² La ricezione delle emittenti digitali può essere limitata dalle disposizioni specifiche delle singole emittenti/dei singoli fornitori di programmi.

³ Nei televisori sprovvisti di DR+, la funzione AV-PIP è disponibile unicamente in abbinamento con DVB-T/C/S.

⁴ Non disponibile per MPEG4.

⁵ D-GB-F-I-E-NL-CZ-GR-PL-H-FIN-SLO-SK-TR-S-DK-P-RUS-N

⁶ In combinazione con adattatore corrispondente ordinabile a parte.

⁷ Loewe System 5.1 Out, Stereo Out, Subwoofer Out, Center In.

⁸ CI Plus è retrocompatibile con CI. La funzione dipende dalla disponibilità del modulo del fornitore.

50 **HD**
TV
1080p

40 **HD**
TV
1080p

32¹⁴ **HD**
TV
1080p

—/●	—/●	—/●
Full-HD-LCD con E-LED-Backlight	Full-HD-LCD con E-LED-Backlight	Full-HD-LCD con E-LED-Backlight
127/50/16 : 9/1.920 x 1.080	98/39/16 : 9/1.920 x 1.080	80/32/16 : 9/1.920 x 1.080
350/176°/176°	350/176°/176°	350/178°/178°
5.000:1/5.000.000:1	3.500:1/3.500.000:1	1.500:1/1.500.000:1
8/200 Hz	6/200 Hz	6/100Hz
●/●/●	●/●/●	●/—/●
●/●/○	●/●/○	●/●/○
●	●	●
●/●/●	●/●/●	—/●/●
2x 20 / 2x 40	2x 10 / 2x 20	2x 5 + 1x 10 / 2x 10 + 1x 20
Box chiusi	Box chiusi	Sistema 2.1
●/●/●	●/●/●	●/●/●
—/●	—/●	—/●
●/—/—/●	●/—/—/●	●/—/—/●
—/—/—	—/—/—	●/●/●
●/●/●/●/●/—	●/●/●/●/●/—	●/●/●/●/●/—
●/●/●/●	●/●/●/●	●/●/●/●
●/●/●/●/●	●/●/●/●/●	●/●/●/—/—
●/●	●/●	●/●
●/●	●/●	●/●
●/6.000	●/6.000	●/5.000
●/●	●/●	●/●
●/●/●/1.000	●/●/●/1.000	● ¹² /●/●/1.000
●/—	●/—	—/—
●/—/—/●	—/—/—/●	—/—/—/—
●/—	●/—	●/—
●/○/○	●/○/○	●/○/—
●/●/●	●/●/●	●/●/●
●	●	●
—/19	—/19	—/19
—/●	—/●	●/●
—/—	—/—	—/—
●	●	●
—/●/●	—/●/●	—/●/—
●/●	●/●	●/●
●/●/●	●/●/●	●/●/○ ¹³
●/●	●/●	●/●
4 (1x ARC)/3/○	4 (1x ARC)/3/○	4 (1x ARC)/2/○
1/1/1	1/1/1	1/1/1
—/●/—/—	—/●/—/—	—/●/●/—
—/—/—	—/—/—	—/—/—
Mini-VGA / ●/—/—	Mini-VGA / ●/—/—	●/●/—/—
●/●/●	●/●/●	●/—/●
1/●	1/●	1/●
●/●	●/●	●/●
A+/101	A+/71	A/56
< 0,5/0	< 0,5/0	< 0,5/0
73/65	51/65	40/79
0,0/in tracce	0,0/in tracce	0,0/in tracce
23,2	15,8	11,3
●/220–240 V, 50/60 Hz	●/220–240 V, 50/60 Hz	●/220–240 V, 50/60 Hz
●	●	●

⁹ Sulla base di un funzionamento del televisore di quattro ore al giorno per 365 giorni. L'effettivo consumo energetico dipende dal tipo di utilizzo del televisore.

¹⁰ Ai sensi della norma EN 62087 : 2009.

¹¹ Nei componenti elettronici possono essere presenti tracce residue (in conformità alla direttiva europea RoHS e rispettive integrazioni).

¹² Televideo livello 1.5.

¹³ Tramite aggiornamento software MediaUpdate.

¹⁴ Loewe Art 32 disponibile indicativamente da fine 2013.

Loewe Italiana S.r.l.
Via Monte Baldo, 14/P – 14/N
Dossobuono di Villafranca
37069 Verona
Italia

Telion AG
Rütistrasse 26
8952 Schlieren
Svizzera
www.loewe.ch
infoCPE@telion.ch

Loewe Opta GmbH
Industriestraße 11
96317 Kronach
Germania
www.loewe.tv

Con riserva di modifiche tecniche, disponibilità a magazzino ed errori.
Chiusura redazionale 30/07/2013

Per motivi di stampa i colori raffigurati potrebbero differire dai colori originali. Tutti i prodotti Loewe illustrati nel presente catalogo sono destinati all'uso privato.

Loewe non si assume alcuna responsabilità circa l'entità e il contenuto dei servizi fruibili via Internet. Lo stesso principio si applica anche al portale Loewe MediaNet. Con i suoi apparecchi Loewe si limita a fornire la piattaforma tecnologica per consentire la ricezione di tali servizi. Loewe non risponde quindi delle modifiche concernenti la portata e il contenuto degli stessi, in particolare di quelle future ed avvenute dopo la pubblicazione.

iPad, iPhone, iPod are trademarks of Apple Inc., registered in the U.S. and other countries.

LOEWE.